

Umfrage-Besucher (Nur online)

190
Insgesamt Besuche

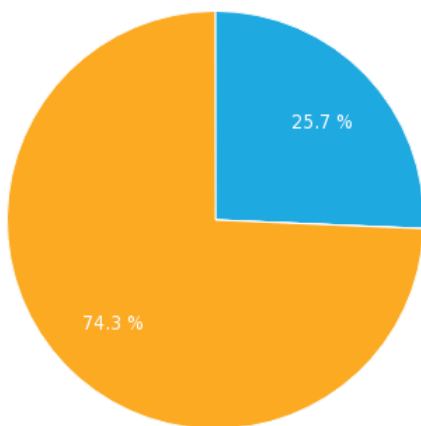
139
Fertige Antworten

3
Unvollendete
Antworten

48
Nur gezeigt

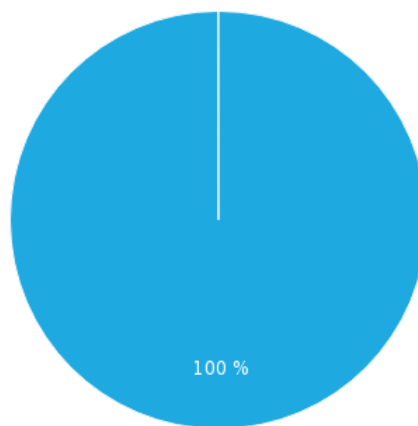
73,2 %
Insgesamt
Abschlussquote

Besucher total



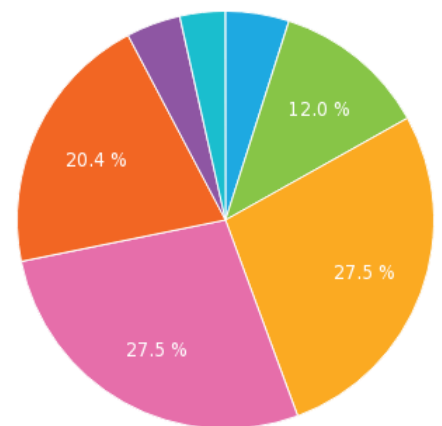
- Displayed only (25,7 %)
- Completed (74,3 %)

Besuchen Quellen



- Direct link (100 %)

Durchschnittliche Zeit der Fertigstellung



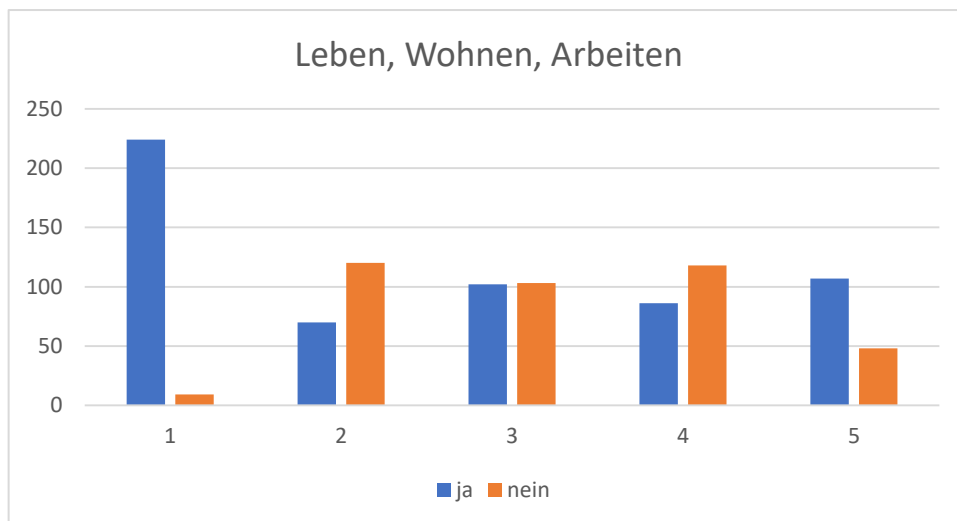
- <1 min. (4,9 %)
- 1-2 min. (12,0 %)
- 2-5 min. (27,5 %)
- 5-10 min. (27,5 %)
- 10-30 min. (20,4 %)
- 30-60 min. (4,2 %)
- >60 min. (3,5 %)

Fragebögen abgegeben (analog): 101

Gesamt online und analog: 240 Haushalte haben teilgenommen.

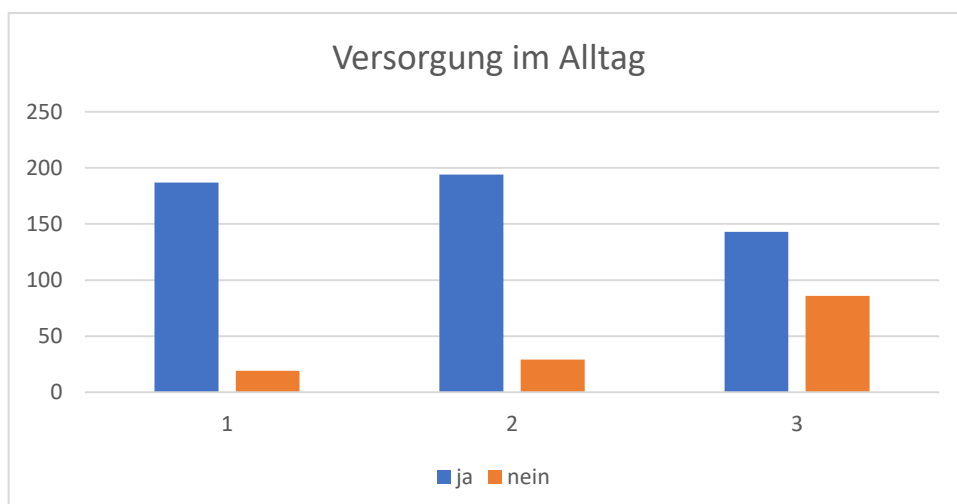
Abschnitt 1: Leben, Wohnen, Arbeiten (gesamt)

- Frage 1:** Mögglingen ist eine sichere Gemeinde. Wir leben in einer schönen und angenehmen Umgebung.
- Frage 2:** Bezahlbare Wohnungen stehen auf dem privaten Wohnungsmarkt ausreichend zur Verfügung.
- Frage 3:** Die Gemeinde sollte zügig den nächsten Bauabschnitt im Baugebiet Hardt umsetzen.
- Frage 4:** Die Gemeindeverwaltung arbeitet effizient und bürgerfreundlich. Die Öffnungszeiten sind gut.
- Frage 5:** Neubürger/innen erhalten in Mögglingen gute Unterstützung und finden ausreichend Angebote sich zu integrieren.



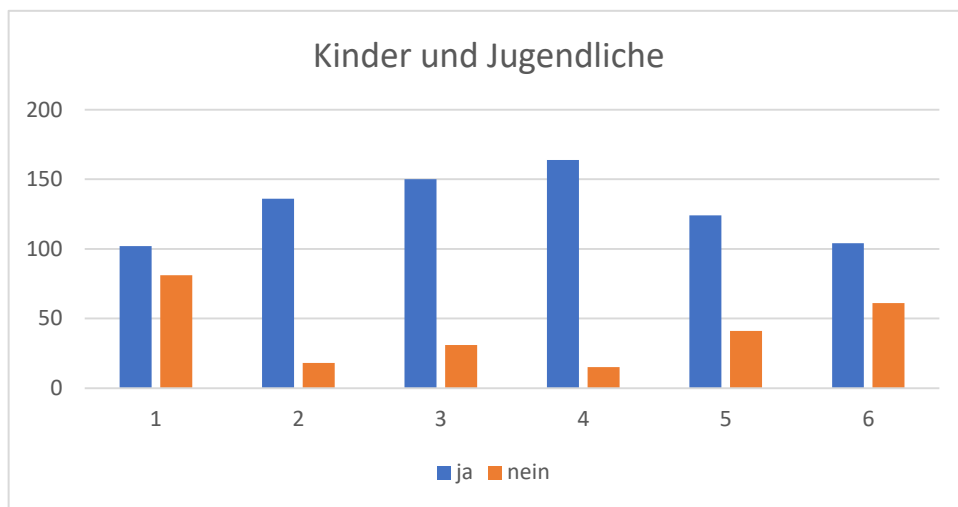
Abschnitt 2: Versorgung im Alltag (gesamt)

- Frage 1:** Das Medizinische Versorgungszentrum der Gemeinde sollte in Hand der Gemeinde bleiben.
- Frage 2:** Für Güter des täglichen Bedarfs bestehen gut zu erreichende Einkaufsmöglichkeiten.
- Frage 3:** Auf der Gemarkung Mögglingen sollte der Bau eines neuen Kreiskrankenhauses angestrebt werde.



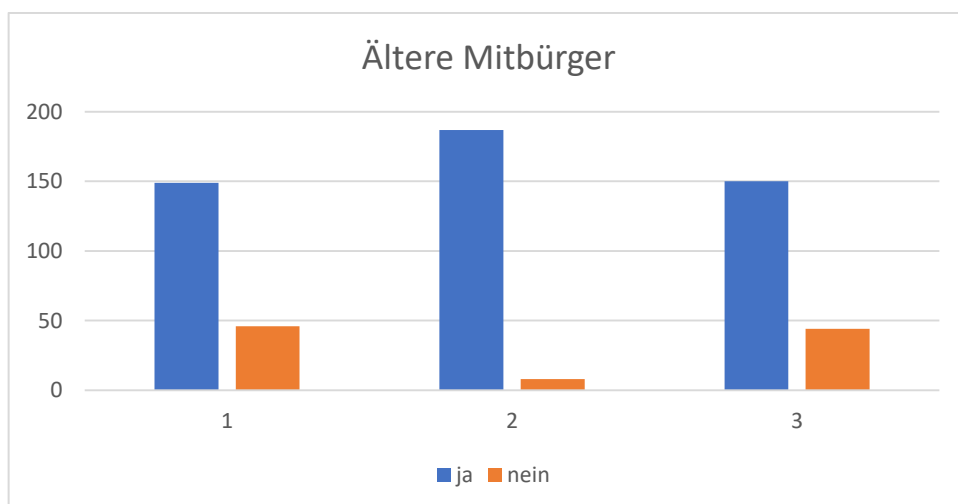
Abschnitt 3: Kinder und Jugendliche (gesamt)

- Frage 1:** Das Angebot zur Betreuung von Kleinkindern und Kindergartenkindern ist ausreichend.
- Frage 2:** Die Ganztagsbetreuung im Betreuungshaus der Grundschule ist zufriedenstellend.
- Frage 3:** Für Schulkinder sollte eine verlässliche Betreuung für die Schulferien angeboten werden.
- Frage 4:** Die Spielplätze in Mögglingen sind in einem guten Zustand. Wenn nicht, wo muss etwas geändert werden (siehe Freifeld unten)?
- Frage 5:** Jugendliche finden in Mögglingen gute Angebote und werden in das Dorfleben eingebunden.
- Frage 6:** Die Gemeinde soll gemeinsam mit Jugendlichen einen Bikepark bzw. Pumptrack errichten.



Abschnitt 4: Ältere Mitbürger (gesamt)

- Frage 1:** Das Angebot zur Betreuung und Versorgung älterer Menschen ist zufriedenstellend.
- Frage 2:** Das Pflegewohnheim soll im Eigentum der Gemeinde Mögglingen verbleiben.
- Frage 3:** Es braucht mehr Hilfen zur Bewältigung des Alltags, z.B. beim Winterdienst, Fahrdienste usw.

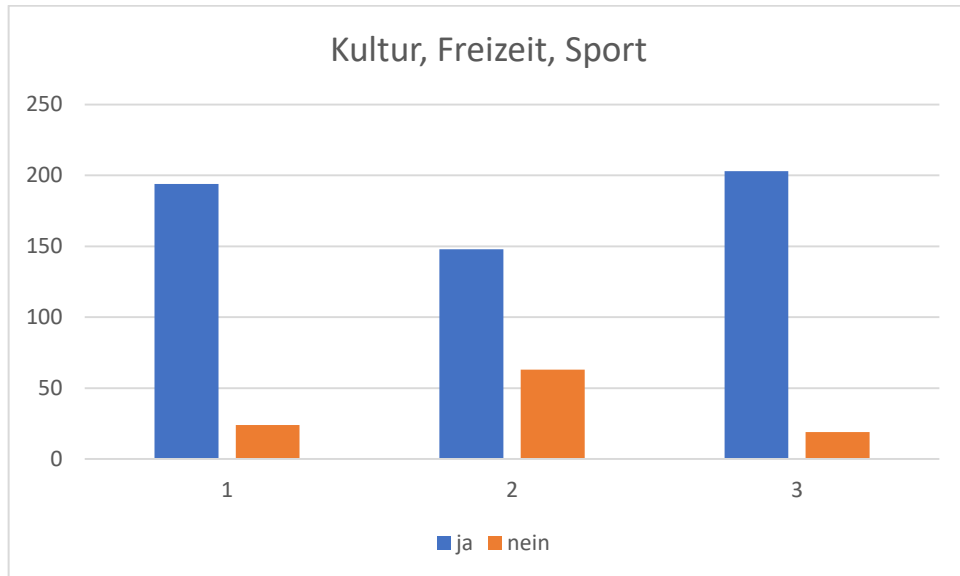


Abschnitt 5: Kultur, Freizeit, Sport (gesamt)

Frage 1: Die Vereine bieten den Bürgern ein vielfältiges, zufriedenstellendes Freizeitangebot.

Frage 2: Es finden ansprechende kulturelle Veranstaltungen für alle Bevölkerungsgruppen statt.

Frage 3: Das Mögglinger Café am Marktplatz ist eine Bereicherung für das Dorfleben.



Abschnitt 6: Mobilität und Umwelt (gesamt)

Frage 1: Oberste Priorität muss die Klimaneutralität der Gemeinde bis 2030 sein.

Frage 2: Die Gemeinde soll auf öffentlichen Gebäuden Photovoltaikanlagen installieren.

Frage 3: Es sollten noch mehr verkehrsberuhigte Zonen, Spielstraßen und Fußgängerüberwege eingerichtet werden (Wenn ja, wo?).

Frage 4: Die Gemeinde soll auf einer ihrer Flächen ein Stück Wald aufforsten.

Frage 5: Mögglingen braucht weitere öffentliche Elektroladestationen.

Frage 6: Ein Carsharing-Angebot der Gemeinde würde ich nutzen.

